

# ALTAUX SELECTION - C

ISIN FR0011233550

Durée de placement recommandée : 5 ans

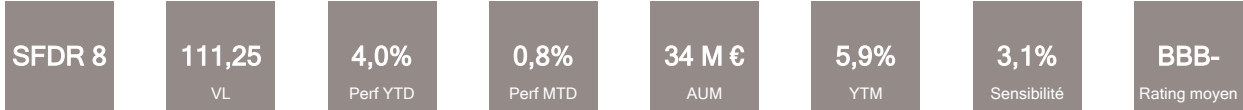


## SEPTEMBRE 2024

### Orientation de gestion

ALTAUX Sélection est investi, dans le cadre d'un processus d'allocation et de sélection rigoureux effectué de manière discrétionnaire par la société de gestion, en parts et/ou actions d'OPC (dont des Exchange Traded Funds) de produits de taux, de crédit ou de convertibles. Cela dans la limite de 100% de l'actif net du fonds. Le FCP peut aussi intervenir sur des titres obligataires en direct, mais uniquement sur des émetteurs de pays de l'OCDE, et dans la limite de 50% de son actif net. Le FCP pourra être exposé sur les émetteurs de pays de l'OCDE jusqu'à 100% de son actif net et de façon directe aux pays émergents jusqu'à 25% de son actif net. ALTAUX Sélection a pour objectif de gestion, sur un horizon d'investissement de 5 ans minimum, d'optimiser la performance à travers une gestion discrétionnaire et flexible de l'exposition aux différents marchés internationaux de taux et de crédit.

### Informations clés (Données au : 30/09/2024)



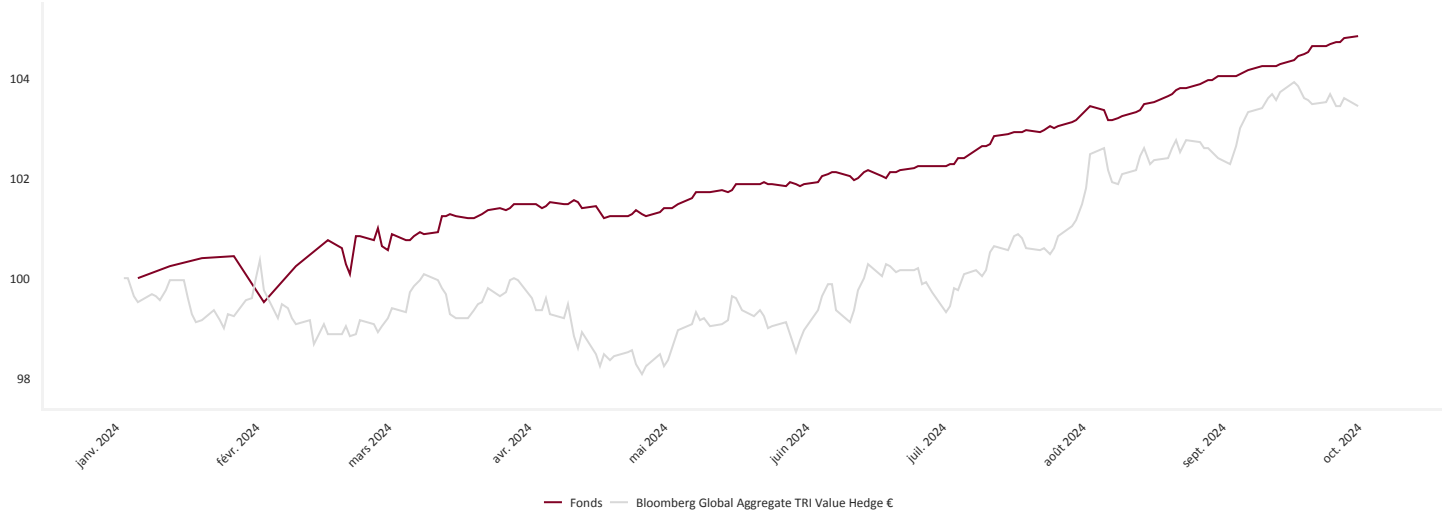
### Commentaire de gestion

Ce mois de septembre a été marqué par la baisse des taux directeurs de la FED confirmant l'amorce d'un cycle synchronisé d'assouplissement monétaire dans les économies développées, un tournant crucial pour les politiques des banques centrales. Le combat est en passe d'être gagné contre l'inflation qui s'établit désormais sous les taux cibles de la FED et de la BCE. Ces baisses de taux, très favorables aux actifs obligataires, s'inscrivent dans un contexte de résilience économique notamment aux Etats-Unis, portée par la demande intérieure. Même si la croissance est plus faible en Zone Euro, le marché de l'emploi résiste et le pouvoir d'achat se redresse. Cependant les risques géopolitiques et les incertitudes politiques restent importants et contribuent au retour d'une certaine volatilité.

Le pivot monétaire a alimenté la performance des segments de marchés les plus corrélés aux taux depuis l'Investment Grade (+1.41% pour l'indice IBoxx IG) jusqu'aux souverains (+1.31% pour l'indice IBoxx Souverains). Le High Yield (+0.73%) a cependant moins profité de la baisse des taux mais continue de profiter de taux de rendement élevés.

Sur le mois, la sélection de fonds et la bonne diversification de l'allocation ont permis au fonds ALTAUX SELECTION de progresser de +0.79%. Grâce à la première baisse de taux de la FED, les stratégies de dettes émergentes ont continué de bien contribuer à la performance à l'image du fonds FINISTERRE Emerging Market (+1.64%), du fonds GEMBOND (+1.63%) sur les emprunts d'états et d'IVO 2028 (+0.93%), fonds à échéance finançant des entreprises de bonne qualité. Les expertises d'AXIOM Obligataire (+1.27%) et de Lazard Crédit Fi (+1.05%) sur les dettes bancaires profitent d'un risk reward particulièrement favorable. Enfin, les fonds datés Carmignac 2029 (+1.20%) et Sycoyield 2030 (+0.82%) tirent profit de la repentification des courbes des taux en Europe.

### Evolution VL (un changement de stratégie du fonds est intervenu en février 2024)



### Performances

	YTD	1 mois	1 an	3 ans	5 ans	Création	2016	2017	2018	2019	2020	2021	2022	2023
Fonds	4,0%	0,8%	3,9%	5,8%	9,0%	11,3%	-5,6%	3,0%	-2,2%	0,1%	5,6%	-3,5%	0,4%	3,3%
Indice de comparaison	3,1%	1,0%	8,7%	-6,5%	-5,7%	13,4%	2,4%	1,1%	-1,0%	5,1%	4,2%	-2,2%	-13,3%	4,7%

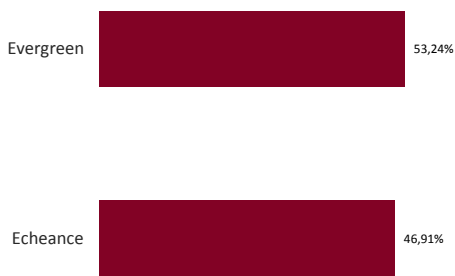
### Caractéristiques

Date de création	06/07/2012	Date de création de la part	06/07/2012
Actif total	33 542 325 €	Frais de gestion fixes	1,00%
Devise de référence	EUR	Frais de souscription/rachat	2% max / Néant
Indicateur de référence	Bloomberg Global Aggregate Total Return Index Value Hedge EURO.	Commission de surperformance	15% de la surperformance versus l'indicateur de comparaison (HWM)
Dépositaire / Valorisateur	CACEIS Bank / CACEIS Fund Administration	Affectation des résultats	Capitalisation



Avertissement : L'OPC est investi sur les marchés financiers et présente notamment un risque de perte en capital. Ses performances sont nettes de frais. Les performances passées ne sont pas un indicateur fiable des performances futures, et ne font l'objet d'aucune garantie. Le présent document est purement informatif et ne doit pas être considéré comme une offre commerciale, une sollicitation d'investissement ou le support d'un conseil en investissement. Pour plus d'information sur cet OPC et ses risques veuillez-vous reporter à la documentation réglementaire (DIC, prospectus).

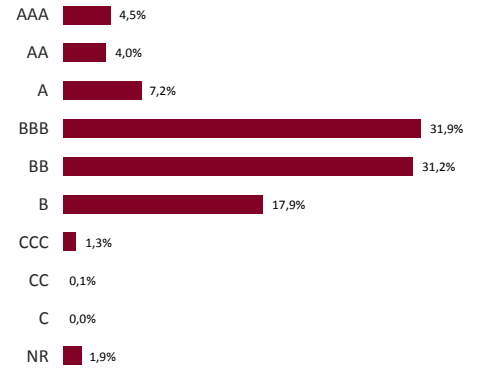
## Typologie des fonds



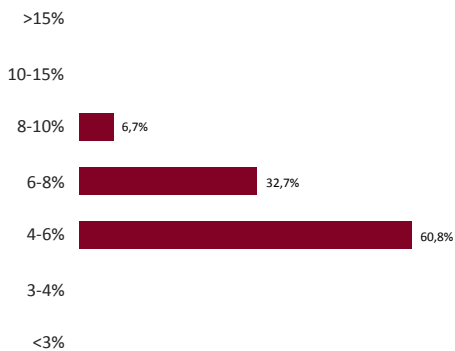
## Catégories



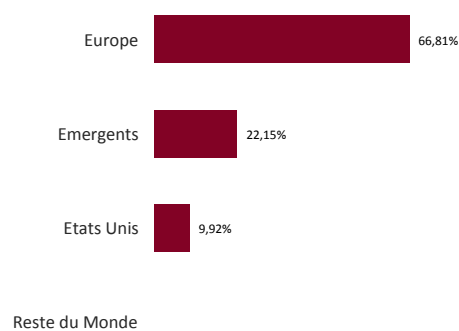
## Répartition par notation



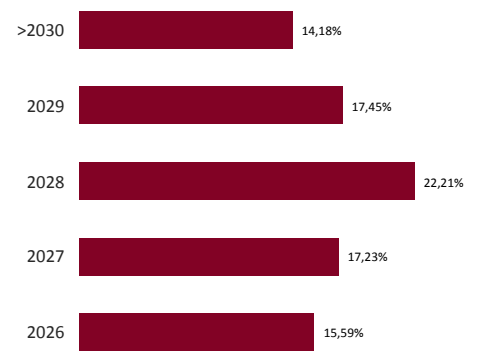
## Répartition par rendement



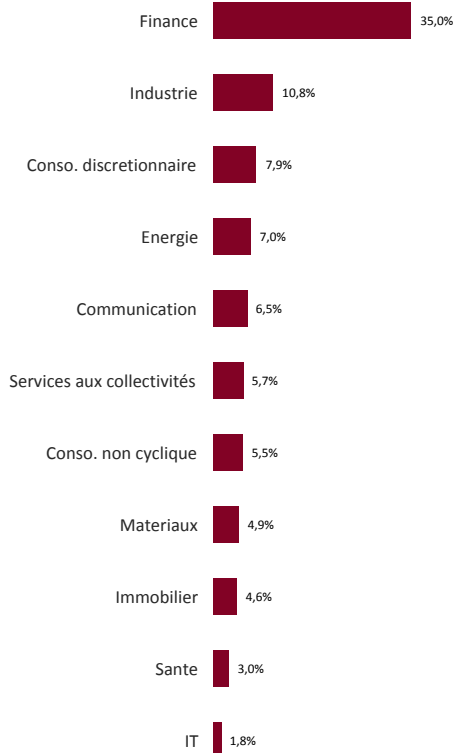
## Répartition géographique



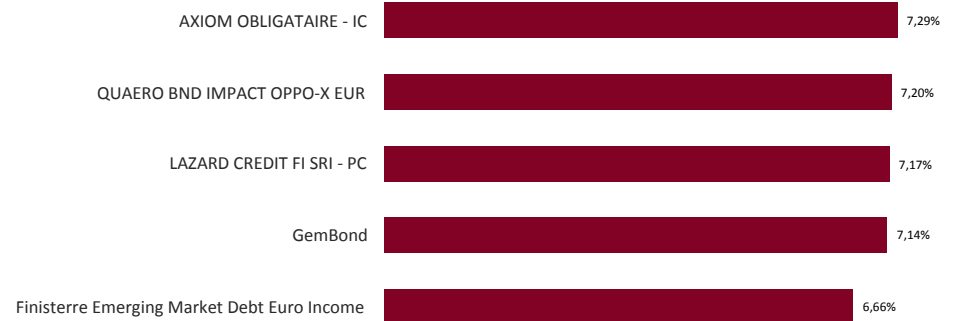
## Profil de maturité



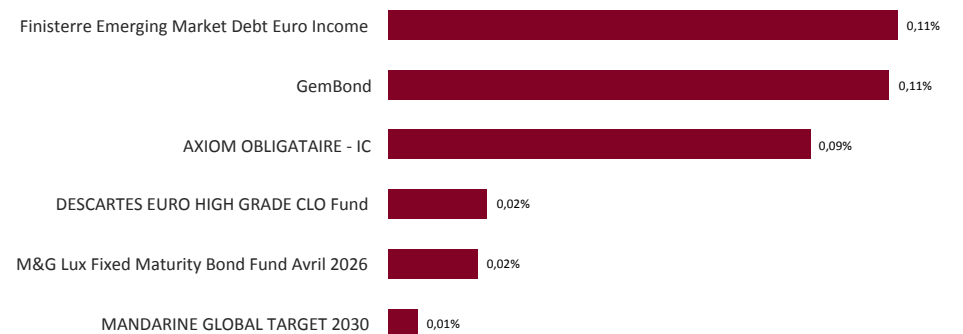
## Répartition sectorielle



## Principaux fonds



## Principales contributions



Signatory of:

